



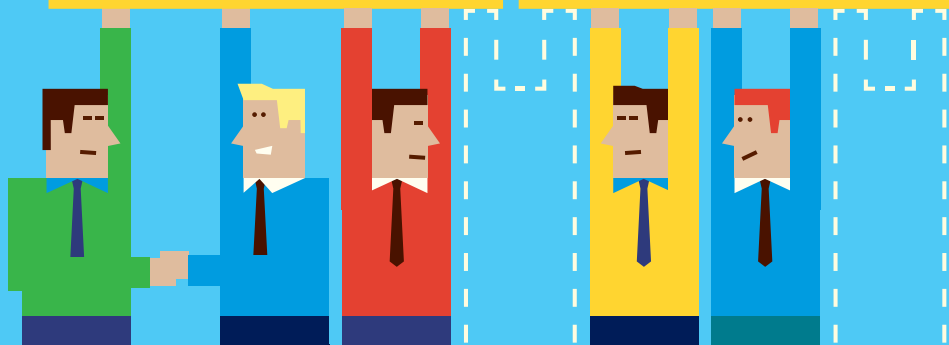
EPV in coronatijd

Vier maanden coronacrisis drukken hun stempel op de Nederlandse economie. Gedurende die periode hebben wij onze leden zoveel mogelijk op de hoogte gehouden via nieuwsbrieven, e-mails en berichten op de website. Daarbij hielden we de actualiteit nauwlettend in de gaten. Een korte terugblik.

Half maart: het ziet ermaar uit dat onze branche weinig last ondervindt van de crisis. Een rondje langs de velden wijst uit dat de productie doorloopt en er voldoende voorraad en afzet is. Het eerste kwartaal van 2020 ziet er dan ook goed uit. Onze producten tonen eens te meer hun waarde aan in het logistieke proces van bevoorrading van bijvoorbeeld supermarkten en ziekenhuizen.

April/mei: in april loopt de productie nog goed door, maar in mei ontstaan barstjes in het relatief positieve beeld. Afnemers vragen om een neerwaartse bijstelling van de verkoopprijzen. De omzetintake verloopt grilliger en klanten twijfelen. Bij verschillende bedrijven worden maatregelen genomen om de kosten te drukken. De grootste terugval is er bij de industriële verpakkers, die een daling aangeven van 20-25%. De orderstroom van palletproducenten loopt ook terug, afhankelijk van de sector en de klantgrootte. De afzet van pallets voor export valt terug. Positief is de ordertoename in groenten- en fruitkisten, die vooral seizoensgebonden is. EPV wijst haar leden op de steunmaatregelen van de overheid.

Harde verzekeringsmarkt noopt tot eigen initiatief EPV-leden willen risico's delen



EPV-leden werden dit jaar geconfronteerd met een extreme verhoging van de brandverzekeringspremie en soms zelfs onverzekerbaarheid. Op de achtergrond werkt EPV proactief, met de riskmanagers van Climbelt, makelaar Aon en verzekeraar Allianz aan een constructie waarbij die verzekerbaarheid vergroot kan worden, de premie omlaag kan en het eigen risico gedeeld wordt. René Schickendantz van Climbelt maakt zich al jaren hard voor een alternatieve verzekering voor de pallet- en houten verpakkingenindustrie.

'De markt is keihard', zegt René. 'Ik waarschuw daar al een paar jaar voor. Mede doordat de rentestanden laag zijn, moet de operationele activiteit van verzekeraars meer opleveren. Daar moet nu het geld verdiend worden. Dus gaan de premies fors omhoog en zie je dat er veel meer op inhoud keuzes worden gemaakt. Verzekeraars stoppen met branches die 'eng' zijn. Eén brandje en ze kunnen besluiten eruit te stappen. Er is geen commitment. Er wordt grof gesnoeid en alle bedrijven in een branche worden over één kam geschoren. Eigenlijk is Allianz de laatste grote verzekeraar die nog op een hoogwaardige manier palletbedrijven probeert te verzekeren. De praktijk is dat je ziet dat 75% van een bedrijf te verzekeren is, voor de laatste 25% komen bedrijven terecht bij partijen als Lloyds. Dat is geen verzekeraar, maar een markt waar aanbieders en vragers met elkaar zakendoen. Daar wordt het vel over je neus gehaald.'

Heft in eigen hand

Daarom zitten de technenuten van Climbelt, twee verzekeraars, vertegenwoordigers van de herverzekeringsmarkt en EPV aan tafel om het heft in eigen hand te nemen en deze negatieve trend te stoppen. Via een zogeheten 'captive' moeten leden zelf geld in gaan leg-



René Schickendantz: 'Het belangrijkste voordeel is dat je voor 100% verzekerd wordt en blijft tegen een lagere premie'

gen, waaruit schades kunnen worden betaald. 'Stel, je legt met elkaar 250.000 euro in', zegt René. 'De verzekeraar ziet dat als een flink eigen risico en de premiestelling zal dan ook omlaaggaan. Uit onderzoek weten we dat de kleine schades de verzekeraar doorgaans niet meer kosten dan die 250.000 euro. Bovendien weten we ook dat schades relatief beperkt zijn. Palletbedrijven liggen al zolang onder een vergrootglas dat er een enorme intrinsieke motivatie is om het goed en veilig te organiseren. Wat voor de hand ligt is, dat je een tweede

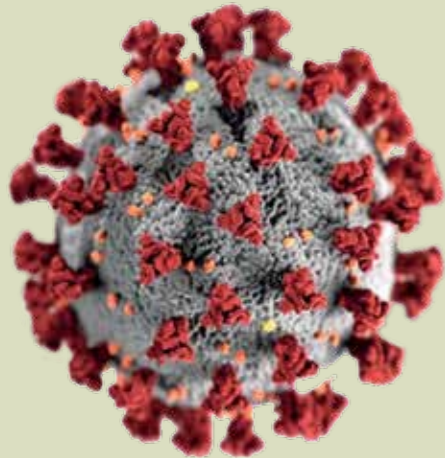
► Vervolg pagina 1

jaar al minder geld hoeft in te leggen, omdat er nog geld staat, terwijl je bij een verzekeraar elk jaar je premie moet betalen. Maar het belangrijkste voordeel is dat je voor 100% verzekerd wordt en blijft tegen een lagere premie.'

Gedeelde verantwoordelijkheid

Een 'captive' is niet nieuw. In de olie- en gasindustrie en in de recyclingindustrie delen bedrijven ook samen de risico's. 'Ik geloof echt in deze filosofie', zegt René. 'Een combinatie van technische begeleiding om zo veel mogelijk risico's uit een bedrijf te halen, een ratingmodel waarbij een bedrijf kan laten zien dat het de zaken goed voor elkaar heeft en een verzekeraar die verzekert op basis van risicokwaliteit. Dit systeem draait helemaal op gedeelde verantwoordelijkheid, solidariteit. Je bent als bedrijf ook verantwoordelijk voor de rest. Wil je meedoen, dan moet je rating goed zijn.' EPV en de andere partijen hopen het systeem per 1 januari 2021 op poten te hebben. ■

► Vervolg EPV in coronatijd



Juni: de maatregelen tegen de verspreiding van het virus sorteren in Europa positieve effecten. De maatschappij – en dus ook onze bedrijven – bereiden zich voor op de anderhalve meter economie. De nieuwe fase is kwetsbaar, maar het is voor onze branche gunstig dat er meer economische activiteiten in Nederland en de EU mogelijk zijn. De laatste nieuwsbrief staat dan ook in het teken van social distancing op de werkvloer. Gedurende de maand juni is een terugval over de hele linie waarneembaar. Er komen minder orders binnen, omdat er voldoende voorraad is, maar ook omdat afnemers tijdelijk de activiteiten terugschroeven of staken. Na de zomerperiode zullen de effecten van COVID-19 duidelijk zijn. ■



GEMAAKT VAN
GERECYCLED
HOUT

Op eigen houtje

Eerst even een misverstand uit de wereld helpen: over biomassa is de laatste tijd nogal wat te doen. Er zouden bossen worden gekapt om biomassacentrales te voorzien van hout en pellets voor verbranding. 'Dat is natuurlijk niet waar wij het over hebben', zegt voormalig EPV-voorzitter Jurgen Kemps van Dongen Pallets. 'Wij hebben het over het eigen hout, de incurante stukken, het afvalhout uit productie en pallets die niet meer gerepareerd kunnen worden. Al dat hout wordt verspaand en gaat de kachel in.'

Afvalhout vertegenwoordigt waarde

Verschillende EPV-leden voorzien zo hun bedrijfspanden en droogkamers van warmte en elektriciteit. 'Dat zijn er niet een of twee, maar is echt een flink aantal', benadrukt Kemps. Het tekent het besef bij leden dat ook hun afvalhout waarde vertegenwoordigt. Of zoals Jurgen Kemps zegt: 'Er zijn flinke investeringen voor nodig, maar uiteindelijk dragen die bij aan duurzaamheid en circulariteit.'

Circulaire keten

De lifecycle van hout is uniek. De oud-voorzitter verwijst graag naar de poster die de brancheorganisatie een paar jaar geleden liet maken. 'Daarop zie je precies de verschillende stappen in de levenscyclus van ons hout. Van de kap in duurzaam beheerde productiebossen naar pallets en kisten, via reparatie en hergebruik naar uiteindelijk verbranding met energierecuperatie en CO₂-neutraliteit. Een prachtige circulaire keten. Houtproductiebedrijven moeten zich realiseren dat ze alle ingrediënten in huis hebben voor circulariteit.' [Op www.epv.nl vind je de poster onder het kopje 'PR-materiaal'](http://www.epv.nl)

Investering terugverdienen

Om zover te komen is niet alleen intrinsieke motivatie nodig, maar ook een flinke investering in ketels, turbines en geïsoleerd leidingwerk. De overheid ondersteunt de investeringen met een SDE-subsidie (Stimuleringsregeling Duurzame Energievoorziening). Twaalf jaar lang ontvangt de investeerder het verschil tussen de gasprijs en de prijs voor biomassa. 'Het is zeker financieel interessant', zegt Frank van Hoesel van PKF. 'Wij hebben ons terrein speciaal laten bouwen zonder gasaansluiting. En met de subsidie erbij verdienen we de investering terug in een periode tussen de vijf en tien jaar.' Ook bij PKF gaat alleen afvalhout dat niet meer kan worden gebruikt de verbrandingsketel in. Met de rookgassen die daarin vrijkomen wordt het water verwarmd tot boven de 100 graden waarmee PKF voorziet in de warmtebehoefte voor de fabriek en droogkamers/tunnel. 'Ons streven is om helemaal zelfvoorzienend te zijn op energiegebied.'

Energieneutraal bedrijf

Bij Dongen Pallets hebben ze die ambitie ook. Sinds 2019 staat hier een nieuwe biomassacentrale. Twee turbines worden door stoom aangedreven, een dynamo zet de stoom om in stroom. Eigen warmte en eigen elektriciteit zorgen voor een energieneutraal bedrijf. 'In de winter hebben we iets te

Deel 6: de biomassa

In de rubriek 'Gemaakt van gerecycled hout' belichten we elke editie een proces of product dat past in de circulaire keten van de grondstof hout. Dit keer blijven we dicht bij huis. Biomassa, verbranden met energierecuperatie, is een proces dat verschillende EPV-leden – zowel grote als kleine bedrijven – toepassen.



kort, maar in de zomer hebben we iets te veel. Dat leveren we terug. Overigens moeten wij nog wel wat afvalhout bij klanten ophalen om aan onze totale capaciteit te kunnen voldoen. We hebben te weinig eigen materiaal.'

Kleinere bedrijven

Ook voor kleinere bedrijven is het zelf opwekken van energie met afvalhout een interessante optie. Een bedrijf als Hoekman Houtindustrie, waar EPV-ieder eerder op bezoek ging voor deze rubriek, zet ook een deel van het afvalhout in voor het verwarmen van gebouwen en droogkamers. Voorwaarde voor een kleiner bedrijf is dat je de opgewekte energie wel moet kunnen inzetten. 'Heb je bijvoorbeeld droogkamers dan kun je de opgewekte energie sneller inzetten dan wanneer je die niet hebt omdat je alleen voorgedroogd hout verwerkt', zegt Frank van Hoesel. 'Het vergt rekenwerk om te zien of zo'n investering rendabel is te maken. Maar er zijn genoeg externe partijen die je daarbij kunnen helpen.'

CO₂-neutraal

Tot slot nog een misverstand over biomassa. Ja, bij verbranding van hout komt CO₂ vrij, maar bij 'veroudering/ verrotting' zou diezelfde CO₂ ook vrijkomen. Tijdens hun leven nemen bomen CO₂ op en geven zij zuurstof af. De opgenomen CO₂ houden zij gedurende hun hele levenscyclus vast, ook na de kap. Hiermee vormt het houten product een mooie 'natuurlijke' CO₂-buffer. Verbranding van hout voegt dus geen CO₂ toe, het geeft de opgenomen CO₂ weer terug en is daarmee CO₂-neutraal. Nog een weetje: in duurzaam beheerde productiebossen worden jaarlijks meer bomen terug geplant dan er worden gekapt. ■



Nieuw lid, Palletfabriek Derksen 'Je krijgt er een klankbord bij'



Een ding valt meteen op als je de website bekijkt van Palletfabriek Derksen in Pannerden: ze doen er meer dan alleen pallets maken. 'Totale ontzorging', noemt René Derksen het. 'We maken zo'n vier miljoen nieuwe pallets in bulkproductie, maar daarnaast doen we heel veel specials en repareren en verhandelen we gebruikte pallets.' Ook voor kisten en krat-ten kunnen klanten naar Derksen. En zelfs houtsnip-pers en zaagsel worden verhandeld. In een nieuwe fabriek in Spijk wordt straks afvalhout verwerkt voor de spaanplaatindustrie en voor biomassacentrales.

Familiebedrijf

'We zijn in 1984 begonnen', zegt René. 'Heel klein, met een aanhangertje achter de auto haalden we pallets op bij bedrijven, knapten ze op en verkochten ze weer.' Nu lopen er tachtig man op drie verschil-lende locaties en rijden er vijftien vrachtwagens van Derksen rond. 'Maar we zijn nog steeds een familie-

bedrijf', zegt hij. 'Mijn zoon is verkoper en gaat straks de vrachtwagen op, mijn schoonzoon zit al op de vrachtwagen, mijn dochter werkt in de expeditie en mijn vrouw doet de administratie.' Hij mag zelf dan 59 zijn, genoeg heeft hij er nog lang niet van. 'Met de klant meedenken en zo gunstig mogelijk die pallets neerzetten, dat is mooi om te doen.'

No nonsense

Nooit eerder was het bedrijf lid van EPV, maar toen

bestuurslid Henk Kornet er vorig jaar over begon en vertelde dat de contributie was verlaagd, was de stap snel gezet. 'Ik zie EPV als een no nonsense club, die zich bezighoudt met praktische zaken, zoals verzekeringen, personeel en de houtprijs. Het is voor mij een mooie manier om mijn netwerk te vergroten. Je krijgt er toch een klankbord bij.'

www.derksenpallets.nl

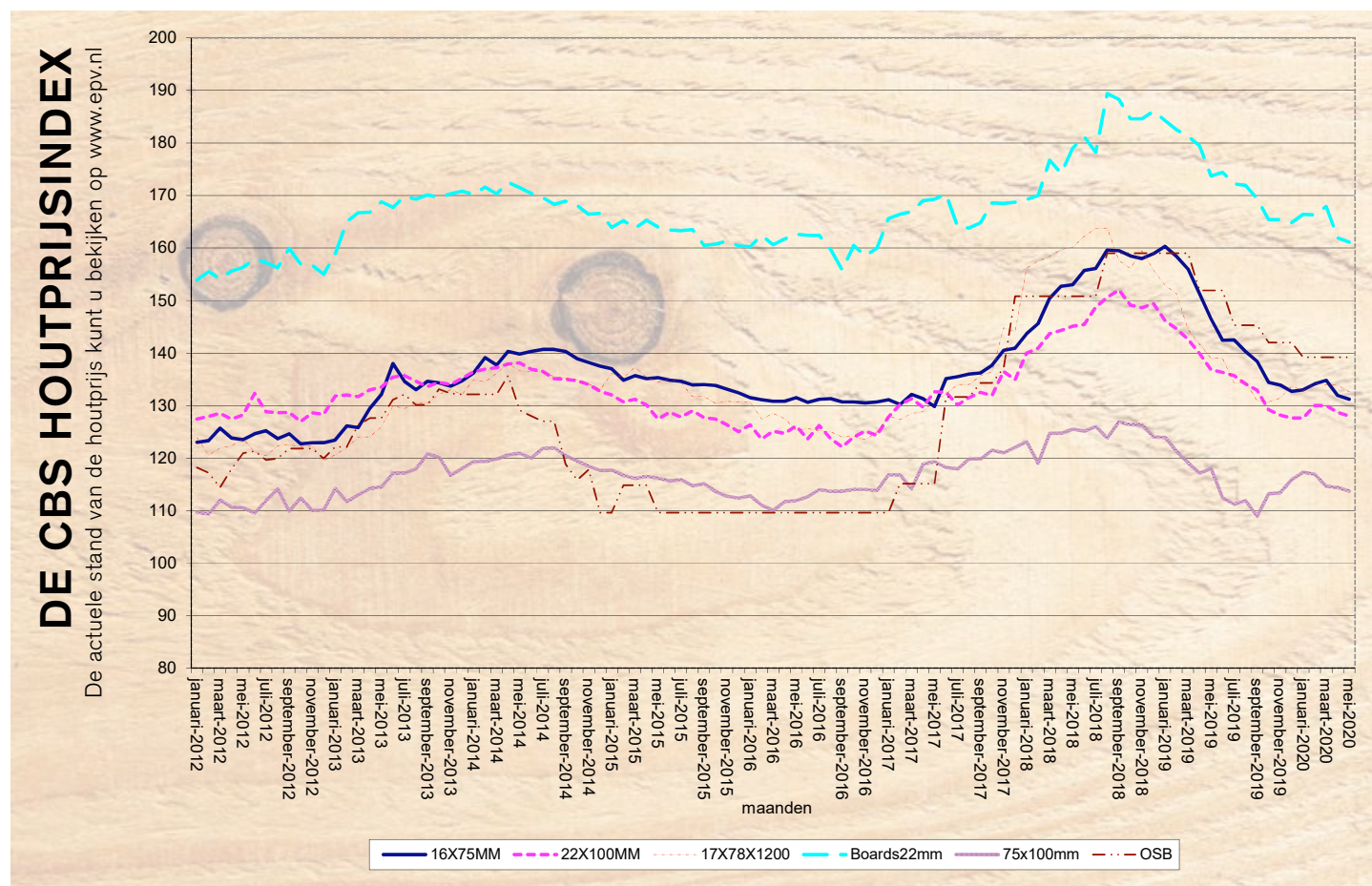


Volg EPV op social media:
[Twitter.com/EPVisie](https://twitter.com/EPVisie)
[Facebook.com/EPVisie](https://facebook.com/EPVisie)
nl.linkedin.com/company/epv-emballage-en-palletindustrie-vereniging

Agenda

vrijdag 27 november 2020:

Algemene Ledenvergadering
in Groningen



Colofon

EPVisie is een uitgave van Nederlandse
Emballage- en Palletindustrie Vereniging
Reitseplein 1. Postbus 4076, 5004 JB Tilburg.

Extra exemplaren kunt u bestellen bij
het secretariaat

Tel. (013) 594 43 03
info@epv.nl
www.epv.nl
Twitter: houtenverpakkingen@epvisie
Facebook: www.facebook.com/epvisie

Redactie:
PR-commissie
Eindredactie
Fons Ceelaert.

Tekstproductie en realisatie:

Linea Recta, Amsterdam
Fotografie: Marcel Israël, Amsterdam
Vormgeving: Studio Scarpa, Zaandam

GEDRUKT OP HELLO FAT MATT, FSC MIX CREDIT
gecertificeerd papier