



Stoppen met uitwisselen

EPAL beveelt aan de EPAL Europallets niet langer uit te wisselen met de UIC/EUR pallets. De uitwisselingsovereenkomst tussen EPAL en de beherende spoorwegorganisatie Rail Cargo Austria is op 1 mei van dit jaar beëindigd. Die overeenkomst werd in 2014 gesloten. De Raad van Bestuur van EPAL verwijst naar substantiële tekortkomingen bij UIC, onder andere op het gebied van kwaliteitsborging en het bestrijden van de import van vervalste UIC/EUR pallets naar de EU. Martin Liebrandt, CEO van EPAL, zegt: 'EPAL kan niet meer garanderen dat de UIC/EUR pallets voldoen aan de eisen die industrie, retail en logistiek stellen aan kwaliteit en veiligheid van EPAL Europallets.' Uit onderzoek van EPAL blijkt dat er meer dan vier miljoen vervalste UIC/EUR pallets in omloop zijn, afkomstig uit Oekraïne. EPAL vindt dat UIC geen maatregelen heeft getroffen die in verhouding staan tot de activiteiten die EPAL zelf heeft genomen om kwaliteit en veiligheid te borgen. ■

VAKTAAL

Wat bedoelt uw leverancier als hij het heeft over een 'oversteek'?

Antwoord op pagina 2



'Vraag is leidend bij verdere verduurzaming houtketen'

Duurzaam bosbeheer en het gebruik van hout uit gecertificeerde bossen is de basis van ons bestaan als branche. Niet alleen nu, maar ook in de toekomst. Toch is dat besef nog lang niet bij alle eindgebruikers doorgedrongen. Terwijl het juist de vraag van de markt is die duurzaam bosbeheer een boost kan geven.

De EPV en haar leden hebben nog regelmatig te maken met klanten die maar moeilijk zijn te overtuigen van het gebruik van duurzaam, gecertificeerd hout. De afgelopen jaren speelde een aantal van die discussies, sommigen zelfs op hoog niveau bij één van de grote concerns van Nederland. 'Die bedrijven leggen de verantwoordelijkheid voor de ontwikkeling van duurzaam hout en de marktwerking bij de handel neer', zegt EPV-voorzitter Jurgen Kemps, 'terwijl juist de vraag uit de markt leidend kan zijn bij verdere verduurzaming van de houtketen. Stel het gebruik van gecertificeerd hout verplicht als je een tender uitschrijft. Daarmee schonen we direct de markt op en scheiden we het kaf van het koren. Of anders gezegd: zo zorgen we voor een duurzame toekomst waarin hout de belangrijke rol kan blijven spelen die het zolang de mens bestaat al speelt. We moeten zuinig zijn op onze bossen. Hout is de meest

duurzame grondstof die er is. En bovendien volledig CO²-neutraal. Ik begrijp echt niet dat er in deze tijd van klimaatverandering en milieualerts nog bedrijven zijn die twifelen aan de inzet van gecertificeerd hout en die daarin hun verantwoordelijkheid niet nemen. Natuurlijk blijft prijs een issue. Gecertificeerd hout is nu eenmaal wat duurder dan niet gecertificeerd hout. Net als biologische groenten iets duurder zijn dan gewone groenten. Maar die prijsverschillen zijn te verwaarlozen als je het op de lange termijn bekijkt. Niet duurzaam werken is, zoals de Britten zeggen: penny wise, pound foolish.' De EPV-voorzitter benadrukt dat het goed is dat er keurmerken zijn. 'Alle EPV-leden beschikken over een Chain of Custody-certificaat van FSC of PEFC. We kunnen allemaal gecertificeerd hout leveren.' In deze EPV-ruimte aandacht voor het verhaal van FSC en PEFC op pagina 2 en 3. ■



‘Als de vraag maar groot genoeg is, komt er vanzelf een tekort’

De twee leidende keurmerkorganisaties FSC en PEFC vertegenwoordigen samen een kleine 500 miljoen hectare gecertificeerd bos wereldwijd. Patricia Dolman van PEFC en Liesbeth Gort van FSC praten ons bij.

‘Laten we voorstellen dat er in Nederland al hele goede dingen gebeuren’, zegt Patricia Dolman ‘De overheid heeft zichzelf bijvoorbeeld verplicht om duurzaam in te kopen en geeft daarmee het goede voorbeeld. En ook grote multinationals als Unilever en Coca-Cola, verenigd in het Consumer Goods Forum, hebben zich gecommitteerd aan het gebruik van duurzaam hout.’ Ook Liesbeth Gort van FSC ziet een positieve beweging in Nederland. ‘Ruim 83 procent van het gezaagd hout en plaatmateriaal dat in 2015 in Nederland op de markt kwam, was gecertificeerd. Dat is een stijging van zes procent ten opzichte van 2013. En als je het vergelijkt met bijvoorbeeld 2005, toen was het marktaandeel duurzaam geproduceerd hout in Nederland nog maar 13,3 procent.’

● Legaal vs duurzaam

Toch zijn we er nog niet, de vraag naar duurzaam hout kan nog verder omhoog, daarover zijn beiden het eens. Ten eerste is daar het verschil tussen duurzaam hout en legaal hout. Eind 2016 schreef Mark Kemna van FSC een blog met de titel: Legaal is niet goed genoeg. Hij legt daarin uit dat ‘legaal betekent dat de houtkap voldoet aan de wet- en regelgeving van het land van herkomst, meer niet. Legale houtkap staat dus niet automatisch voor goed bosbeheer.’ De Europese Houtverordening die moet voorkomen dat illegaal gekapt hout Europa binnenkomt, schrijft ook niet expliciet gecertificeerd hout voor. ‘Dat is inderdaad een valkuil’, zegt Liesbeth Gort. ‘Gebruikers kunnen hierdoor het idee hebben niets fout te doen, maar als je weet dat maar tien procent van de bossen op wereldschaal is gecertificeerd door FSC en/of PEFC, dan weet je ook dat de kans groot is dat legaal hout niet per se duurzaam is.’

● Duurzaamheid afdwingen

De vraag uit de markt kan leidend zijn bij verdere verduurzaming van de houtketen. Leg die stelling bij PEFC en FSC en er wordt driftig geknikt. ‘Economie en ecologie kunnen in deze businesscase uitstekend samengaan en elkaar versterken’, zegt Patricia Dolman. En Liesbeth Gort voegt toe: ‘Grote bedrijven kunnen duurzaamheid afdwingen. Als de vraag maar groot genoeg is, komt er vanzelf een tekort en kunnen we meer bossen certificeren en daarmee goed beheren.’

● Kennisoverdracht

De kern van de oplossing is kennisoverdracht. Daarom trekken beide keurmerken het land in en organiseren bijeenkomsten om de waarde van hun keurmerk uit te leggen en handel en gebruikers te overtuigen hun keurmerk te voeren. ‘Laat de EPV een bijeenkomst organiseren waar het bedrijfsleven aanwezig is, en wij komen ons verhaal vertellen. We moeten wegblijven uit de keurmerkdiscussie. We willen uiteindelijk allebei hetzelfde: bos dat ook in de toekomst duurzaam geoogst en beheerd wordt. Het is goed dat er niet één, maar twee keurmerken zijn. We houden elkaar scherp’, aldus Patricia Dolman.

● Bijeenkomsten

FSC organiseerde begin september de jaarlijkse FSC Friday, waarbij bedrijven en organisaties de boodschap van verantwoord bosbeheer delen. Verder heeft de keurmerkorganisatie accountmedewerkers onderweg die in verschillende segmenten, zoals de bouw, de corporatiesector en de retail, het verhaal van FSC onder de aandacht brengen. PEFC trekt er ook op uit en was onder andere present op de Bouwbeurs en de Empack. ‘En ook wij richten ons heel direct naar opdrachtgevers. Voorbeeld? Op Tendernet, waar alle overheidsaanbestedingen openbaar worden gemaakt, komen we toch nog regelmatig tenders tegen waar duurzaam hout niet wordt verplicht gesteld. Dan nemen we contact op. De reden is dan vaak dat aanbestedingen uit oude documenten worden samengesteld, knippen en plakken.’

● Verplicht stellen

Dat het de goede kant op gaat, is fijn. ‘Het gaat nog om de achterblijvers’, zegt Liesbeth Gort. ‘Vooral mkb-bedrijven kunnen nog een slag maken. Ik hoop dat het in 2020 in Nederland wel klaar is en we alleen nog duurzaam hout toepassen. Interessanter is de mondiale situatie. Toen Trump uit het klimaatkoord stapte, dacht ik: we kunnen de toko wel sluiten, maar dan zie je, gelukkig, dat China opstaat. Het Nederlandse succesverhaal is een mooi voorbeeld om in de wereld te promoten.’ Een lobby in Brussel hoort daar ook bij, maar alles staat en valt bij de vraag uit de markt. Als alle eindgebruikers in hun aanbestedingen het gebruik van duurzaam hout zouden verplicht stellen, zijn people, planet en profit daarbij gebaat. ■



De gemeente Epe ontving op 6 juli van dit jaar als eerste Nederlandse gemeente het PEFC-certificaat.

De gemeente heeft 685 hectare bosgebied en streeft ernaar om een recreatief aantrekkelijk bos te hebben met hoge natuurwaarden en houtproductie.

Op de foto v.l.n.r. wethouder Jan Aalbers, PEFC groepsmanager Evan Buytendijk, Patricia Dolman en bosbeheerder Rob Philipssen



...OF KIEST U VOOR ?

“EEN FSC®-BOS WORDT TOCH OOK GEKAPT?”

NEE!
Een FSC®-bos bestaat uit 30 jaarvakken. Elk jaar mag maar in 1 vak worden gekapt, zodat het bos zich daarna kan herstellen.

Par hectare worden slechts enkele bomen geoogst.

1995	1997	1998	1999	2000	2001
2002	2003	2004	2005	2006	2007
2008	2009	2010	2011	2012	2013
2014	2015	2016	2017	2018	2019
2020	2021	2022	2023	2024	2025

FSC
per 1 september 2017
199.461.229 ha gecertificeerd
32.994 CoC certificaten
1.508 FM/CoC certificaten

PEFC
1.000.000 boscigenaren
303.747.440 hectare
19.691 bedrijven

EPAL keurt drie anti-blauw producten BASF goed

De European Pallet Association (EPAL), 's werelds grootste palletpool-systeem met meer dan 450 miljoen europallets in omloop, heeft onlangs de anti-blauw producten Sinesto® B, Sinesto® AS-5 en Wolsin® FL35 goedgekeurd. Deze producten worden geproduceerd door BASF Wolman GmbH, de wereldleider in de anti-blauwproducten. De genoemde producten zijn geschikt voor behandeling van EPAL europallets en gerelateerde houten bestanddelen. Behandeling van EPAL europallets met anti-blauw producten tegen blauwschimmel en oppervlakteschimmel is alleen toegestaan als deze specifiek goedgekeurd zijn door EPAL.

VAKTAAL ANTWOORD



Een oversteek (ook wel wing of vleugel) gaat over een pallet waarvan de klossen niet gelijk liggen met de buitenkant van de pallet maar enkele centimeters terug naar binnen. Dit wordt meestal gedaan om de krimpfolie die om het product gewikkeld wordt enkel rond het bovendek te laten krimpen en dus niet rond de gehele pallet (= materiaalbesparing).



Het FSC en PEFC-logo wordt zichtbaar gevoerd op facturen en/of overeenkomsten, gedurende de hele ketenstroom.

De logo's mogen ook op producten worden aangebracht.

Kijk voor meer info over FSC en PEFC op www.fsc.nl en www.pefcnederland.nl

Op de website van EPV staat meer info over de certificering. www.epv.nl

Nieuw EPV-lid: Labor Pallet B.V.



In Middelstum in Noord Groningen staat Labor Pallet, het bedrijf van drie broers Buikema. Sinds kort zijn ze lid van de EPV.

Labor Pallet werd in 1976 opgericht door hun vader. 'Die werkte bij Van Gend & Loos en kende de transportwereld goed', zegt Jan Buikema. 'In die jaren kocht hij een oude steenfabriek, hier in Middelstum, omdat Van Gend & Loos ruimte zocht voor op- en overslag. Die steenfabriek is de bakermat van ons bedrijf. We zitten er nog steeds. Onze vader begon met handel in en reparatie van gebruikte pallets. Dat was toen een gat in de markt. Pas later zijn we nieuwe pallets gaan maken.' Wat Labor Pallet onder andere bijzonder maakt, is de verhouding tussen bedrijfsgrootte en productiecapaciteit. 'We zijn met ruim 30 mensen geen enorm bedrijf, maar we hebben hier zeven automatische productielijnen staan, met een gezamenlijke productiecapaciteit van zo'n 7.500 pallets per dag.

Dankzij de korte omsteltijden betekent dat ook dat we ze altijd kunnen inzetten om pieken voor onze klanten op te vangen. Dat is redelijk uniek. We hebben ook altijd voldoende hout en gereed product op voorraad.' Begin 2017 werd Labor Pallet lid van EPV. Waarom? 'We hebben ons laten overtuigen door Jaap Laning van Lapack. Hij heeft onze bezwaren weggenomen en noemde EPV een nuttige club en geen elitair groepje. Een club waar samen wordt gewerkt. Ik geloof in dat collectief. Neem nou de brandverzekering. Voor mij een speerpunt. Het zou fantastisch zijn als EPV een collectieve brandverzekering kan afsluiten. Dat is één van de redenen van ons lidmaatschap. Verder willen we geen papieren lid zijn, maar onderzoeken of we ook echt een bijdrage kunnen leveren.'

Agenda

11-13 oktober 2017

FEFPEB congres Maastricht

31 oktober t/m
3 november 2017

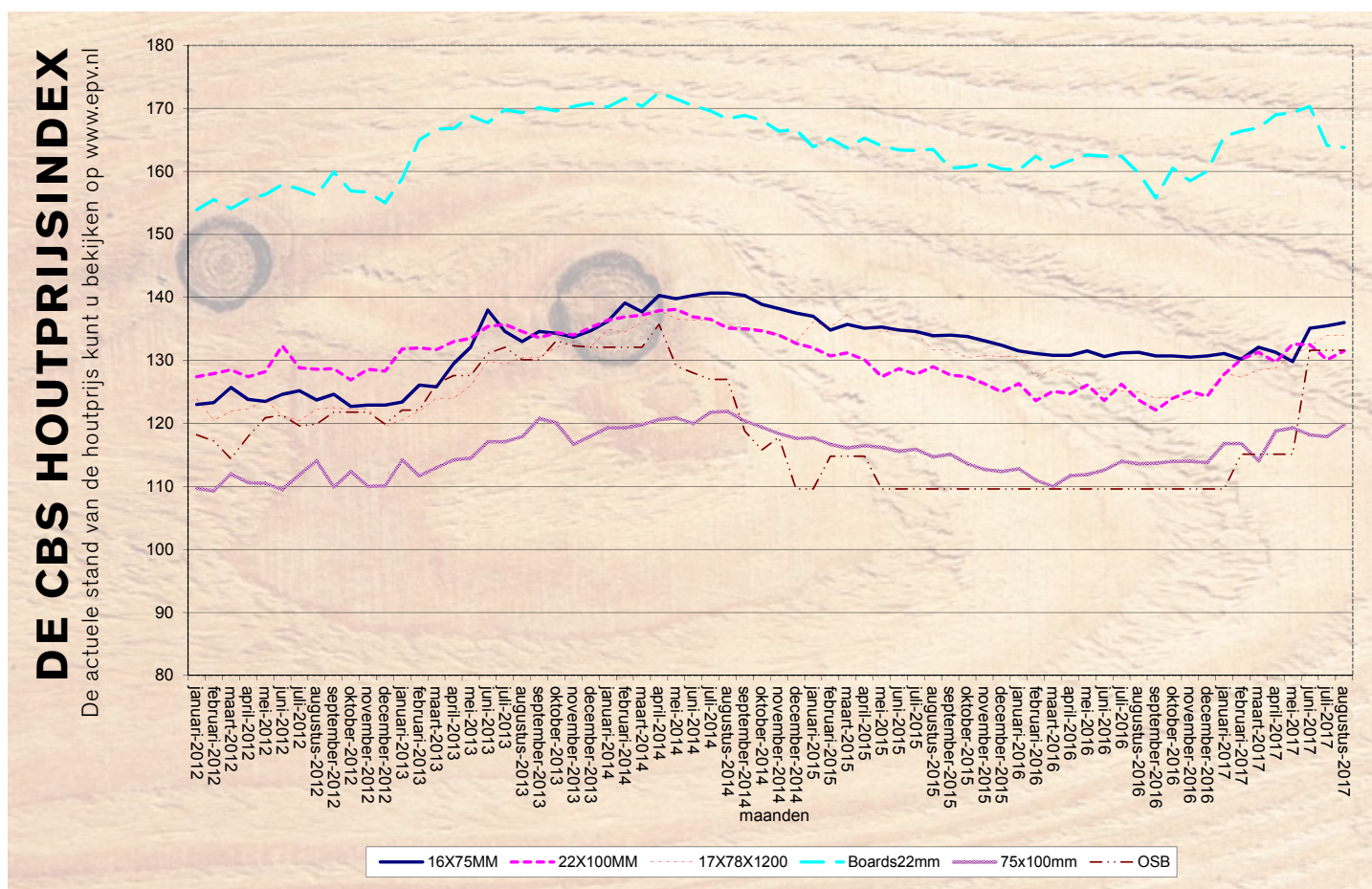
'HoutPro+', technische houtvakbeurs
in Brabant Hallen Den Bosch

Volg EPV op social media: [Twitter.com/EPVisie](https://twitter.com/EPVisie)

[Facebook.com/EPVisie](https://facebook.com/EPVisie)



Alleen door samenwerking binnen een goed georganiseerde branche kunnen onze gezamenlijke uitdagingen en ambities worden aangepakt. Dit is van groot belang voor de toekomst van onze industrie. Ook lid worden van EPV tegen een gereduceerde contributie? Kijk op de website www.epv.nl



Colofon

EPVisie is een uitgave van Nederlandse
Emballage- en Palletindustrie Vereniging
Reitseplein 8. Postbus 4076, 5004 JB Tilburg.

Extra exemplaren kunt u bestellen bij
het secretariaat

Tel. (013) 594 43 03
Fax. (013) 594 47 49
EPV@wispa.nl - www.epv.nl
Twitter: [houtenvpakkingen@epvisie](https://twitter.com/houtenvpakkingen@epvisie)
Facebook: www.facebook.com/epvisie

Redactie:
Fons Ceelaert,
eindredactie.

Tekstproductie en realisatie:
Linea Recta, Amsterdam
Fotografie: Marcel Israël, Amsterdam
Vormgeving: Studio Scarpa, Zaandam

GEDRUKT OP HELLO FAT MATT, FSC MIX CREDIT
GECERTIFICEERD PAPIER